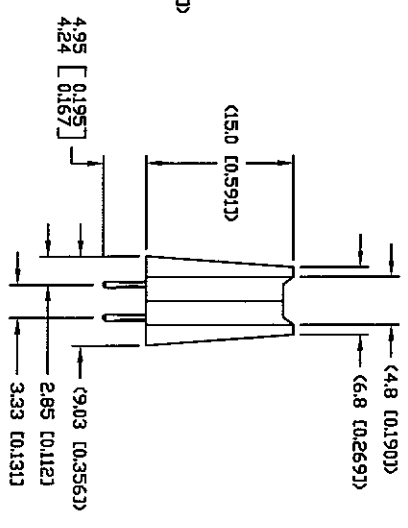
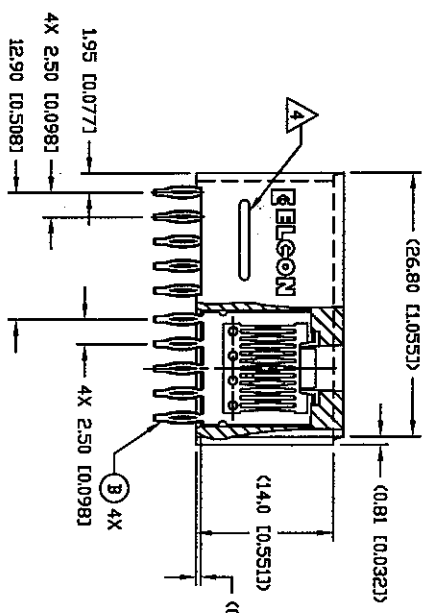
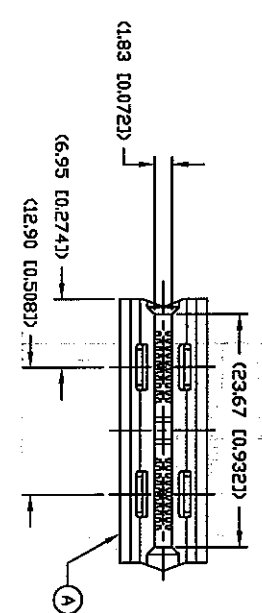


100	DIST	2	1
GP	00		
P	DIR	A	NEW RELEASE
REVISIONS		DATE	REV
DESCRIPTION		20MAR07	RG DO



1. PART NUMBER CHANGES AND OR DESIGN CHANGES AFFECTING ITEM INTERCHANGEABILITY REQUIRE PRIOR ELCON APPROVAL AND AUTHORIZATION BY REVISION TO THIS DRAWING.

2. MATERIALS:
 INSULATOR: THERMOPLASTIC, GLASS REINFORCED, UL94V-0 FLAMMABILITY RATED, COLDR-BLACK
 CROWN HOLDER: COPPER ALLOY
 CROWN BAND: COPPER ALLOY

3. FINISHES:
 CROWN HOLDER: GOLD PLATED, .000030 MIN THICK WITH OVERALL GOLD FLASH
 OVER NICKEL PLATED, .000040 MIN THICK

4. ITEMS PROVIDED TO THIS SPECIFICATION TO BE PERMANENTLY IDENTIFIED PER THE FOLLOWING IDENTIFIER

TYCD PART NUMBER: XXXXXX-X
 DATE CODE (e.g. 0625): YEAR WEEK
 XXXX

THIS DRAWING IS A CONTROLLED DOCUMENT.

DIMENSIONS:	TOLERANCES UNLESS OTHERWISE SPECIFIED:
MM	0 P/LC ±.15 [0.006]
	1 P/LC ±.15 [0.006]
	2 P/LC ±.15 [0.006]
	3 P/LC ±.15 [0.006]
	4 P/LC ±.15 [0.006]
	FINISH

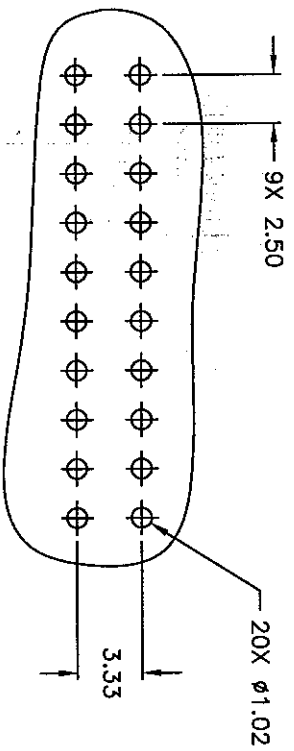
SA CROWN BAND HOLDER, STRAIGHT COMPLIANT, HP

4	1766100-1	1	1650630-1	-1	PART NO.
DESCRIPTION					
SOCKET CONNECTOR, STRAIGHT, 2 SEG., 4 PWR COMPLIANT TAIL, HOT PLUG CROWN EDGE					

APPROVED BY: DORRIS	DATE: 20MAR07	NAME: tyco Electronics	TYCO ELECTRONICS CORPORATION
DESIGNED BY: SELCKINGER	DATE: 20MAR07	ADDRESS: Harrisburg, PA 17105-3808	
CUSTOMER DRAWING	SCALE: 2:1	SHEET: 1 OF 2	REV: A

THIS DRAWING IS UNPUBLISHED.
 RELEASED FOR PUBLICATION
 BY TYPQ ELECTRONICS CORPORATION. ALL RIGHTS RESERVED.

Doc	DIST	REVISONS	
GP 00	P	DESCRIPTION	DATE
	TR		DRW APPD
		SEE SHEET 1	



P.C. BOARD LAYOUT
 COMPONENT SIDE
 SCALE 4:1

THIS DRAWING IS A CONTROLLED DOCUMENT.

DIMENSIONS: mm		TOLERANCES UNLESS OTHERWISE SPECIFIED:	
0 PLG	± .15	0 PLG	± .15
1 PLG	± .15	1 PLG	± .15
2 PLG	± .15	2 PLG	± .15
3 PLG	± .15	3 PLG	± .15
4 PLG	± .15	4 PLG	± .15
5 PLG	± .15	5 PLG	± .15
6 PLG	± .15	6 PLG	± .15
7 PLG	± .15	7 PLG	± .15
8 PLG	± .15	8 PLG	± .15
9 PLG	± .15	9 PLG	± .15
10 PLG	± .15	10 PLG	± .15
11 PLG	± .15	11 PLG	± .15
12 PLG	± .15	12 PLG	± .15
13 PLG	± .15	13 PLG	± .15
14 PLG	± .15	14 PLG	± .15
15 PLG	± .15	15 PLG	± .15
16 PLG	± .15	16 PLG	± .15
17 PLG	± .15	17 PLG	± .15
18 PLG	± .15	18 PLG	± .15
19 PLG	± .15	19 PLG	± .15
20 PLG	± .15	20 PLG	± .15
21 PLG	± .15	21 PLG	± .15
22 PLG	± .15	22 PLG	± .15
23 PLG	± .15	23 PLG	± .15
24 PLG	± .15	24 PLG	± .15
25 PLG	± .15	25 PLG	± .15
26 PLG	± .15	26 PLG	± .15
27 PLG	± .15	27 PLG	± .15
28 PLG	± .15	28 PLG	± .15
29 PLG	± .15	29 PLG	± .15
30 PLG	± .15	30 PLG	± .15
31 PLG	± .15	31 PLG	± .15
32 PLG	± .15	32 PLG	± .15
33 PLG	± .15	33 PLG	± .15
34 PLG	± .15	34 PLG	± .15
35 PLG	± .15	35 PLG	± .15
36 PLG	± .15	36 PLG	± .15
37 PLG	± .15	37 PLG	± .15
38 PLG	± .15	38 PLG	± .15
39 PLG	± .15	39 PLG	± .15
40 PLG	± .15	40 PLG	± .15
41 PLG	± .15	41 PLG	± .15
42 PLG	± .15	42 PLG	± .15
43 PLG	± .15	43 PLG	± .15
44 PLG	± .15	44 PLG	± .15
45 PLG	± .15	45 PLG	± .15
46 PLG	± .15	46 PLG	± .15
47 PLG	± .15	47 PLG	± .15
48 PLG	± .15	48 PLG	± .15
49 PLG	± .15	49 PLG	± .15
50 PLG	± .15	50 PLG	± .15
51 PLG	± .15	51 PLG	± .15
52 PLG	± .15	52 PLG	± .15
53 PLG	± .15	53 PLG	± .15
54 PLG	± .15	54 PLG	± .15
55 PLG	± .15	55 PLG	± .15
56 PLG	± .15	56 PLG	± .15
57 PLG	± .15	57 PLG	± .15
58 PLG	± .15	58 PLG	± .15
59 PLG	± .15	59 PLG	± .15
60 PLG	± .15	60 PLG	± .15
61 PLG	± .15	61 PLG	± .15
62 PLG	± .15	62 PLG	± .15
63 PLG	± .15	63 PLG	± .15
64 PLG	± .15	64 PLG	± .15
65 PLG	± .15	65 PLG	± .15
66 PLG	± .15	66 PLG	± .15
67 PLG	± .15	67 PLG	± .15
68 PLG	± .15	68 PLG	± .15
69 PLG	± .15	69 PLG	± .15
70 PLG	± .15	70 PLG	± .15
71 PLG	± .15	71 PLG	± .15
72 PLG	± .15	72 PLG	± .15
73 PLG	± .15	73 PLG	± .15
74 PLG	± .15	74 PLG	± .15
75 PLG	± .15	75 PLG	± .15
76 PLG	± .15	76 PLG	± .15
77 PLG	± .15	77 PLG	± .15
78 PLG	± .15	78 PLG	± .15
79 PLG	± .15	79 PLG	± .15
80 PLG	± .15	80 PLG	± .15
81 PLG	± .15	81 PLG	± .15
82 PLG	± .15	82 PLG	± .15
83 PLG	± .15	83 PLG	± .15
84 PLG	± .15	84 PLG	± .15
85 PLG	± .15	85 PLG	± .15
86 PLG	± .15	86 PLG	± .15
87 PLG	± .15	87 PLG	± .15
88 PLG	± .15	88 PLG	± .15
89 PLG	± .15	89 PLG	± .15
90 PLG	± .15	90 PLG	± .15
91 PLG	± .15	91 PLG	± .15
92 PLG	± .15	92 PLG	± .15
93 PLG	± .15	93 PLG	± .15
94 PLG	± .15	94 PLG	± .15
95 PLG	± .15	95 PLG	± .15
96 PLG	± .15	96 PLG	± .15
97 PLG	± .15	97 PLG	± .15
98 PLG	± .15	98 PLG	± .15
99 PLG	± .15	99 PLG	± .15
100 PLG	± .15	100 PLG	± .15

APPROVED BY:	DATE:	20MAR07
CHK:	DATE:	20MAR07
DESIGNED BY:	DATE:	20MAR07
PRODUCED BY:	DATE:	20MAR07
APPLICATION SPEC:	DATE:	20MAR07
WEIGHT:	DATE:	20MAR07
CUSTOMER DRAWING		
SIZE:	A3	00779
CAGE CODE:	6651331	
DRAWING NO:	6651331	
SCALE:	2:1	SHEET 2 OF 2
RESTRICTED TO:		REV A